

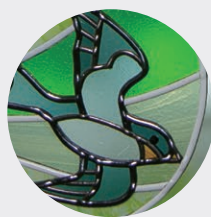
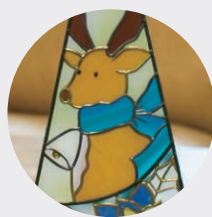


秋冬
限定

グラスアート
教材カタログ

2020

autumn * winter



本誌掲載教材は、
1種類の教材につき
販売方法が
2種類あります。

- 1 数量限定販売** カタログが届きしだい、またはwebカタログの掲載開始から限定数販売終了まで
お届け：随時発送 *ご注文は同封の『秋冬限定教材カタログ - グラスアート数量限定教材専用注文書』または通常の注文書をご使用ください。
- 2 予約注文販売①** カタログが届きしだい、またはwebカタログの掲載開始から9月25日(金)まで
お届け：11月中旬より教材が揃いしだい順次発送
- 予約注文販売②** 9月26日(土)から12月8日(火)まで お届け：2021年1月下旬より教材が揃いしだい順次発送
*ご注文は同封の『秋冬限定教材カタログ - グラスアート予約注文教材専用注文書』をご使用ください。

*詳細は別紙オーダーガイドをご覧ください。

*web注文で予約注文教材も注文が可能です。詳細はオーダーガイド(専用注文書・裏面)をご覧ください。

マークの
説明

限定販売数000 ⇨ 予約

= カタログが届きしだい、またはwebカタログの掲載開始から限定数販売終了まで：数量限定販売
= カタログが届きしだい、またはwebカタログの掲載開始から9月25日(金)までのご注文：予約注文販売①
= 9月26日(土)から12月8日(火)までのご注文：予約注文販売②

限定販売数000 = 数量限定販売のみ

通常教材 = 通常教材 特別教材 = 特別教材 販促教材 = 販促教材

図案付き

= 図案の参考作品の使用フィルム教材番号はついておりません。

※参考作品に使用の秋冬限定フィルムの使用量は柄、または色合いを考慮した枚数ではありません。



1977

autumn

秋

frame

フレーム

作品際立つ風情のある
二折りの屏風額

585Q

デザイン/川西智子 図/教材付属図案

参考作品は【秋冬限定フィルム】を使用 > 「むら染め オレンジ」教材番号756F、「グラデーション・ベーシック 金茶」教材番号816F、「もみじ 紅葉」教材番号831F、「マーブル オレンジ」教材番号20021F、「マーブル ライトパープル」教材番号20023F×各1枚 本体¥1,200+税

610Q

つながった2つの額で雰囲気のある連作デザインが楽しめます。

限定販売数各50+ 予約

藍ゴールドフレーム
二連屏風150・富士山

特別教材 図案付き

教材番号 585Q

本体 ¥6,300+税

フレーム:色/藍×ゴールド、材質/樹脂

レッドゴールドフレーム
二連屏風150・富士山

特別教材 図案付き

教材番号 610Q

本体 ¥6,300+税

フレーム:色/レッド×ゴールド、材質/樹脂

内容:フレーム×1、透明ガラス板×2、図案付き(作品写真)

サイズ:外寸/(展開)縦377mm×横400mm
(折り畳み)縦377mm×横197mm

ガラス板/縦330mm×横150mm×厚さ3mm

※縦・スタンド仕様

※作品を入れて折りたたんで収納ができます。

①フレームにガラスアートしたガラス板をはめた際、ガラス板が固定されない場合は、ガラス板の表面4辺、または4隅にリード線を重ねて貼り、ガラス板の厚さを調整してください。

mini
acrylic plate

ミニアクリル プレート

大きさも形も愛らしい、
表情豊かな吉祥模様のオーナメント

‘雪輪’は吉祥の象徴
雪は五穀の精と言われており、その年が豊作になる吉祥の模様です

限定販売数200+ 予約

ミニアクリル 雪輪・月見

通常教材 図案付き

教材番号 315K

本体 ¥700+税

内容:アクリル板×1、図案付き(作品写真/デザイン3点)

サイズ:縦131mm×横129mm

材質:透明アクリル

※吊下げ仕様



ストーリーのあるお月見デザインが楽しめます。

デザイン/宮野ヒロミ 図/教材付属図案

使用教材/「ミニチェーン・シルバー」教材番号564K 本体¥450+税

「ボールチェーン・シルバー」教材番号118Q 本体¥350+税



ノスタルジックな
趣きのあるランタン

601Q

デザイン/藤島登茂恵 図/教材付属図案

lantern ランタン

ランタンの中でLEDがたき火のように
明るく揺らめきます。

限定販売数各200

ライトランタン
シャビーブラック・ハロウィン

図案付き
特別教材

教材番号 601Q 本体 ¥2,200+税

色:黒



ライトランタン
アンティークホワイト・ハロウィン

図案付き
特別教材

教材番号 602Q 本体 ¥2,200+税

色:白



内容:本体×1、図案付き(作品写真/教材番号601Q・
602Q共通図案)

サイズ:外寸/幅105mm×奥行105mm×高さ275mm(ハンド
ル含む)

ガラス板/縦125mm×横83mm×厚さ1mm

トレーシングペーパー/縦123mm×横83mm

材質:ポリプロピレン、透明ガラス

連続点灯時間:約140時間

※単4形電池3本使用(別売)



消灯時



601Q

602Q

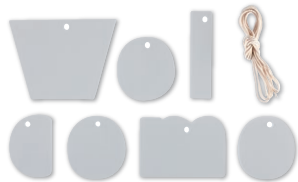
ムービーが
見られます



mini mini acrylic plate

ミニミニ
アクリル プレート

付属の紐を
ミニミニアクリルに
通して結び、
一つずつ固定し、吊るします。



「2018春夏限定教材カタログ」掲載教材

限定販売数200 + 予約

ミニミニアクリル
ウエルカム2018・スイーツ

特別教材 図案付き

教材番号 581Q

本体 ¥1,600+税

内容:アクリル板×5種(計7)、紐×1、図案付き(作品写真)

サイズ:アクリル板/(W)縦72mm×横109mm・(O)縦57mm×横59mm・

(I)縦79mm×横21mm・(C)縦52mm×横43mm・(r)縦55mm×

横87mm×各厚さ2mm、紐/全長2m

材質:透明アクリル

※吊下げ仕様

①「2018春夏限定教材カタログ」に掲載してい
る教材番号と異なります。本誌限定教材専用
の教材番号です。

デザイン/佐藤智美 図/教材付属図案

参考作品は【秋冬限定フィルム】を使用 > 「ドット オ
レンジ/ブラウン」教材番号836F、「ドット ブラウン/
ピンク」教材番号838F×各1枚 全本体¥1,200+税

彩りかわいい スイーツのガーランド



winter
冬

acrylic plate
アクリル プレート

スタイリッシュでシンプルな
トライアングル
クリスマスプレート



全デザイン／長岡美苗 全図／教材付属図案
使用教材／「アクリルスタンド円筒70」教材番号462P 本体¥880+税

参考作品は【秋冬限定フィルム】を使用 > 「スリーブ コバルト」教材番号178F 本体¥700+税×1枚／「ストライプ 雪夜」教材番号770F、「雪の結晶 シグナルレッド」教材番号961F、「むら染め
ココアブラウン」教材番号20013F、「むら染め キャトルーズグリーン」教材番号20015F、「むら染め アクアマリン」教材番号20016F、「金粉」教材番号20026F×各1枚 全本体¥1,200+税

『ガラスアートカタログ2020-2022 Vol.12』掲載教材

限定販売数 100 + 予約

アクリル ツリー2018・サンタ

教材番号 324K

本体 ¥1,200+税

図案付き

通常教材

限定販売数 100 + 予約

アクリル ツリー2018・ツリー

教材番号 326K

本体 ¥1,200+税

図案付き

通常教材

限定販売数 100 + 予約

アクリル ツリー2018・トナカイ

教材番号 325K

本体 ¥1,200+税

図案付き

通常教材

限定販売数 100 + 予約

アクリル ツリー2018・スノーマン

教材番号 327K

本体 ¥1,200+税

図案付き

通常教材

内容:アクリル板×1、図案付き(作品写真/デザイン各1点)

サイズ:縦398mm×横172mm×厚さ2mm

材質:透明アクリル

※スタンド・吊下げ両仕様

●『ガラスアートカタログ2020-2022 Vol.12』に掲載している教材番号と異なります。本誌限定教材専用の教材番号です。

acrylic plate

アクリル プレート



彩り楽しく窓辺や壁に
クリスマスアイテムをデコレーションして、
もちろん'くつした'としても楽しめます。

限定販売数 100 + 予約

図案付き

アクリル ブーツ・ポインセチア

通常教材

教材番号 322K

本体 ¥1,200+税

内容:本体×1、図案付き(作品写真)
サイズ:縦212mm×横177mm×厚さ2mm
材質:透明アクリル
※スタンド・吊下げ両仕様



シンプルで
ぽってりとかわいい
ブーツ型のオーナメント

デザイン/松本美紀 図/教材付属図案

使用教材/「ミニチェーン・ゴールド」教材番号565K 本体¥450+税

参考作品は【秋冬限定フィルム】を使用 > 「カラハリ」教材番号714G 本体¥1,000+税×1枚/「グラデーション・ベージュ
深緑」教材番号19016F、「マーブル ピンク」教材番号20022F、「金粉」教材番号20026F×各1枚 全本体¥1,200+税



ストーリーのあるクリスマスデザインが楽しめます。

mini acrylic plate

ミニアクリル プレート

大きさも形も愛らしい、
ふわふわと表情豊かな雪輪のオーナメント

‘雪輪’は吉祥の象徴

雪は五穀の精と言われており、その年が豊作になる吉祥の模様です



限定販売数 200 + 予約

図案付き

ミニアクリル 雪輪・クリスマス

通常教材

教材番号 316K

本体 ¥700+税

内容:アクリル板×1、図案付き(作品写真/デザイン3点)
サイズ:縦131mm×横129mm
材質:透明アクリル
※吊下げ仕様

参考作品は【秋冬限定フィルム】を使用 > 「ホワイト
ドット・ぼかし」教材番号866F 本体¥1,200×1枚

frame

フレーム

デザインしやすい

シンプルモダンな細長い額

透明アクリル板が2枚付いています。
作品を入れ替えて楽しむことができます。

限定販売数100

ブラックプラン
フレーム280・森椿

特別教材 図案付き

教材番号 598Q

本体 ¥3,400+税

内容:フレーム×1、透明アクリル板(保護紙ナシ)・ワイヤー×各2、ネジ×8、図案付き(作品写真/デザイン×2点)
サイズ:外寸/287mm×190mm
アクリル板/281mm×184mm×厚さ1.5mm
フレーム:色/黒、材質/木製

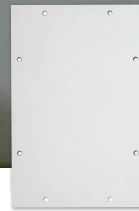


デザイン/松本美紀 図/教材付属図案

参考作品は「秋冬限定フィルム」を使用 > 「葉脈 ホワイト」教材番号841F、「むら染め ココアブラウン」教材番号20013F、「むら染め ラベンダー」教材番号20017F、「マーブル ライトパープル」教材番号20023F×各1枚 全本体¥1,200+税



透明アクリル板2枚入り



裏面



教材に付属の図案を使用した作品(8頁掲載)



ランタンの中でLEDがたき火のように
明るく揺らめきます。

限定販売数各200

ライトランタン
シャビーブラック・モザイク

図案付き
特別教材

教材番号 603Q

本体 ¥2,200+税

色:黒



ライトランタン
アンティークホワイト・モザイク

図案付き
特別教材

教材番号 604Q

本体 ¥2,200+税

色:白

内容:本体×1、図案付き(作品写真/教材番号603Q・604Q共通図案)

サイズ:外寸/幅105mm×奥行105mm×高さ275mm(ハンドル含む)

ガラス板/縦125mm×横83mm×厚さ1mm

トレーシングペーパー/縦123mm×横83mm

材質:ポリプロピレン、透明ガラス

連続点灯時間:約140時間

※単4形電池3本使用(別売)



603Q



604Q

消灯時

ムービーが
見られます



lantern

ランタン

いやしの空間を演出する
アンティークテイストのランタン



604Q

デザイン/藤島登茂恵 図/教材付属図案

参考作品は「秋冬限定フィルム」を使用 > 「ストライプ 雪夜」教材番号770F 本体¥1,200+税×1枚

ゆかいなサーカス団の
メルヘンチックなパネル



デザイン／松林慶子 図／教材付属図案
使用教材／「ミニチェーン・ゴールド」教材番号565K 本体¥450+税
参考作品は【秋冬限定フィルム】を使用 > 「スイープ コバルト」教材番号178F・「スイープ ティキルドピンク」教材番号185F×各1枚 全本体¥700+税 / 「ホワイトストライプ」教材番号815G・「ホワイトストライプランダム」教材番号816G×各1枚 全本体¥1,000+税 / 「マーブルピンク」教材番号20022F 本体¥1,200+税×1枚

acrylic plate

アクリル プレート



限定販売数 100+ 予約

図案付き

アクリル ギザギザ・サーカス

通常教材

教材番号 318K

本体 ¥1,980+税

内容:アクリル板×1、図案付き(作品写真)

サイズ:縦245mm×横371mm×厚さ2mm

材質:透明アクリル

※スタンド・吊下げ両仕様

上品でクラシカルな雰囲気を装う額



デザイン／松林慶子 図／教材付属図案
参考作品は【秋冬限定フィルム】を使用 > 「むら染め ピーチ」教材番号20014F・「むら染め ラベンダー」教材番号20017F×各1枚、全本体¥1,200+税

frame

フレーム



【ガラスアートカタログ2020-2022 Vol.12】掲載教材

限定販売数 100+ 予約

ボタニカルゴールドフレーム241
・スケート

特別教材 図案付き

教材番号 594Q

本体 ¥4,500+税

内容:フレーム・透明ガラス板・中棧×各1

図案付き(作品写真)

サイズ:外寸/353mm×293mm

ガラス板/302mm×241mm×厚さ3mm

フレーム:色/ゴールド×シルバー、材質/樹脂

①【ガラスアートカタログ2020-2022 Vol.12】に掲載している教材番号と異なります。本誌限定教材専用の教材番号です。

early spring 初春

frame
フレーム



デザイン／岡本幸世 図／教材付属図案

参考作品は【秋冬限定フィルム】を使用 > 「ホワイトストライプランダム」教材番号816G 本体¥1,000+税×1枚／「むら染め ココアブラウン」教材番号20013F、「むら染め キャトルーズグリーン」教材番号20015F、「グラデーション ベーシック 紫青緑」教材番号20020F、「アニマル うし 赤」教材番号20025F×各1枚 全本体¥1,200+税

おしゃれな佇まいの シンプルモダンな細長い額

透明アクリル板が2枚付いています。
作品を入れ替えて楽しむことができます。

限定販売数 100

ブラックプランフレーム280・森椿

図案付き
特別教材

教材番号 598Q 本体 ¥3,400+税

内容:フレーム×1、透明アクリル板(保護紙なし)・ワイヤー×各2、ネジ×8、図案付き(作品写真/デザイン×2点)

サイズ:外寸/287mm×190mm

アクリル板/281mm×184mm×厚さ1.5mm

フレーム:色/黒、材質/木製



教材に付属の図案を使用した作品(6頁掲載)



透明アクリル板2枚入り



裏面

mini acrylic plate

ミニアクリル プレート

干支をガラスアートする

2021年は丑年です



限定販売数500 + 予約

ミニアクリル うし2021 通常教材 図案付き

教材番号 320K 本体 ¥700+税

内容:アクリル板×1、図案付き(作品写真)

サイズ:縦105mm×横157mm×厚さ2mm

材質:透明アクリル

※スタンド・吊下げ両仕様



デザイン/齊藤由香 図/教材付属図案

使用教材/「アクリルスタンド 円筒70」教材番号462P 本体¥880+税

参考作品は【秋冬限定フィルム】を使用 > 「スィープホワイト ストロベリー」教材番号817F、「金粉」教材番号20026F×各1枚 全本体¥1,200+税



デザイン/齊藤由香 図/教材付属図案

使用教材/「アクリルスタンド 円筒70」教材番号462P 本体¥880+税

参考作品は【秋冬限定フィルム】を使用 > 「スィープ ソフトクリーム」教材番号177F 本体¥700×1枚 / 「スィープホワイト ストロベリー」教材番号817F、「大理石 エンペラドールターク」教材番号805F、「マーブル オレンジ」教材番号20021F、「アニマル うし 黒」教材番号20024F、「アニマル うし 赤」教材番号20025F、「金粉」教材番号20026F×各1枚 全本体¥1,200+税

acrylic plate

アクリル プレート

お正月飾りの鏡もちを

華やかに

ガラスアートする



限定販売数300 + 予約

アクリル 鏡もち・ウシもち

図案付き

通常教材

教材番号 321K 本体 ¥1,200+税

内容:アクリル板×1、図案付き(作品写真/デザイン×2点)

サイズ:縦246mm×横143mm×厚さ2mm

材質:透明アクリル

※スタンド・吊下げ両仕様



干支'うし'デザインの鏡もち

frame

フレーム

空間を選ばない 光沢のある上品な額



「第14回日本ガラスアート協会コンクール」
規定図案部門指定教材

限定販売数50 + 予約

チョコレートゴールド 図案付き

フレーム455・鶴 特別教材

教材番号 589Q 本体 ¥5,600+税

内容:フレーム・透明アクリル板×各1

図案付き(作品写真)

サイズ:外寸/503mm×333mm

アクリル板/455mm×285mm×厚さ3mm

フレーム:色/ブラウン×ゴールド、材質/樹脂

①フレームにガラスアートしたアクリル板をはめた際、アクリル板が固定されない場合は、アクリル板の表面4辺、または4隅にリード線を重ねて貼りアクリル板の厚さを調整してください。

②教材に付属の図案はコンクールの規定図案ではありません。規定図案のご購入は本誌20頁、または別紙「第14回日本ガラスアート協会コンクール一次審査申込に関するご案内」をご覧ください。



デザイン/吉村英子 図/教材付属図案

参考作品は【秋冬限定フィルム】を使用 > 「ホワイトドットぼかし」教材番号866F、「むら染め ピーチ」教材番号20014F、「グラデーション・ベーシック ピンク」教材番号20018F、「グラデーション・ベーシック パープル」教材番号20019F×各1枚 全本体¥1,200+税

early
spring
初春



デザイン／発知睦子 図／教材付属図案

参考作品は【秋冬限定フィルム】を使用＞「スイーブピスタチオ」教材番号181F、「スイーブジンジャー」教材番号183F、「スイーブシルク」教材番号184F×各1枚 全本体¥700+税 / 「大理石 エンペラドールダーク」教材番号805F、「ホワイトドット ぼかし」教材番号866F、「ホワイト 青海波」教材番号960F、「ホワイト 鹿の子」教材番号970F、「グラデーション・ベーシック 和紫」教材番号974F、「グラデーション・ベーシック 深緑」教材番号19016F、「むら染め ラベンダー」教材番号20017F、「グラデーション・ベーシック ピンク」教材番号20018F、「マーブル ピンク」教材番号20022F、「マーブル ライトパープル」教材番号20023F、「金粉」教材番号20026F×各1枚、「グラデーション・ベーシック 紫青緑」教材番号20020F×2枚 全本体¥1,200+税

frame

フレーム

潇洒をかもし出す
光沢のある上品な額



【第14回日本ガラスアート協会コンクール】規定図案部門指定教材

限定販売数50+予約

図案付き

チョコレートゴールドフレーム455・扇 **特別教材**

教材番号 5900 本体 ¥5,600+税

内容:フレーム・透明アクリル板×各1、図案付き(作品写真)

サイズ:外寸 / 503mm×333mm

アクリル板 / 455mm×285mm×厚さ3mm

フレーム:色 / ブラウン×ゴールド、材質 / 樹脂

① フレームにガラスアートしたアクリル板をはめた際、アクリル板が固定されない場合は、アクリル板の表面4辺、または4隅にリード線を重ねて貼りアクリル板の厚さを調整してください。

② 教材に付属の図案はコンクールの規定図案ではありません。規定図案のご購入は本誌20頁、または別紙「第14回日本ガラスアート協会コンクール一次審査申込に関するご案内」をご覧ください。



586Q



611Q

限定販売数各50+予約

藍ゴールドフレーム

二連屏風150・梅

特別教材 図案付き

教材番号 586Q

本体 ¥6,300+税

フレーム:色 / 藍×ゴールド、材質 / 樹脂

レッドゴールドフレーム

二連屏風150・梅

特別教材 図案付き

教材番号 611Q

本体 ¥6,300+税

フレーム:色 / レッド×ゴールド、材質 / 樹脂

内容:フレーム×1、透明ガラス板×2、図案付き(作品写真)

サイズ:外寸 / (展開)縦377mm×横400mm

(折り畳み)縦377mm×横197mm

ガラス板 / 縦330mm×横150mm×厚さ3mm

※縦・スタンド仕様 ※作品を入れて折りたたんで収納ができます。

① フレームにガラスアートしたガラス板をはめた際、ガラス板が固定されない場合は、ガラス板の表面4辺、または4隅にリード線を重ねて貼り、ガラス板の厚さを調整してください。

作品際立つ風流な二折りの屏風額
つながった2つの額で雰囲気のある連作デザインが楽しめます。



611Q

デザイン／赤川公美子 図／教材付属図案

参考作品は【秋冬限定フィルム】を使用＞「ホワイト 青海波」教材番号960F、「むら染め ラベンダー」教材番号20017F×各1枚 全本体¥1,200+税



586Q

憧れの風景をデザインする

frame

フレーム

エレガントでやさしい
雰囲気をもとう細長い額



『ガラスアートカタログ2020-2022 Vol.12』掲載教材

限定販売数 100 + 予約

フローラルアイボリーフレーム353・**図案付き**
エッフェル塔 **特別教材**

教材番号 597Q 本体 ¥4,200+税

内容:フレーム・透明ガラス板・中棧×各1、**図案付き(作品写真)**

サイズ:外寸 / 398mm×228mm

ガラス板 / 353mm×183mm×厚さ3mm

フレーム:色 / パールホワイト、材質 / 木製

①『ガラスアートカタログ2020-2022 Vol.12』に掲載している教材番号と異なります。本誌限定教材専用の教材番号です。



デザイン / 松林慶子 図 / 教材付属図案

参考作品は【秋冬限定フィルム】を使用 >「むら染め ラベンダー」教材番号20017F 本体¥1,200+税×1枚



デザイン / 砂原里美 図 / 教材付属図案

参考作品は【秋冬限定フィルム】を使用 > 「むら染め ピーチ」教材番号20014F、「むら染め キャトルズグリーン」教材番号20015F、「むら染め ラベンダー」教材番号20017F×各1枚 全本体¥1,200+税

デザインを選ばない
光沢のある上品な額



「第14回日本ガラスアート協会コンクール」
規定図案部門指定教材

限定販売数 50 + 予約

チョコレートゴールド
フレーム455・五重塔 **図案付き**
特別教材

教材番号 591Q 本体 ¥5,600+税

内容:フレーム・透明アクリル板×各1

図案付き(作品写真)

サイズ:外寸 / 503mm×333mm

アクリル板 / 455mm×285mm×厚さ3mm

フレーム:色 / ブラウン×ゴールド、材質 / 樹脂

①フレームにガラスアートしたアクリル板をはめた際、アクリル板が固定されない場合は、アクリル板の表面4辺、または4隅にリード線を重ねて貼りアクリル板の厚さを調整してください。

②教材に付属の図案はコンクールの規定図案ではありません。規定図案のご購入は本誌20頁、または別紙「第14回日本ガラスアート協会コンクール一次審査申込に関するご案内」をご覧ください。

spring

春

frame

フレーム

作品際立つ雅な二折りの屏風額



612Q

デザイン/三沢かつこ 図/教材付属図案 参考作品は【秋冬限定フィルム】を使用 > 「カラハリ」教材番号714G、本体¥1,000+税×1枚、「カーネーション レッド」教材番号753F、「カーネーション グリーン」教材番号754F、「むらさめ ピーチ」教材番号20014F、「金粉」教材番号20026F×各1枚 全本体¥1,200+税

つながった2つの額で
雰囲気のある連作デザインが楽しめます。

限定販売数各50 + 予約

藍ゴールドフレーム

二連屏風150・つるし雛 特別教材 図案付き

教材番号 587Q 本体 ¥6,300+税

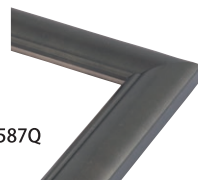
フレーム:色/藍×ゴールド、材質/樹脂

レッドゴールドフレーム

二連屏風150・つるし雛 特別教材 図案付き

教材番号 612Q 本体 ¥6,300+税

フレーム:色/レッド×ゴールド、材質/樹脂



587Q



612Q



587Q

内容:フレーム×1、透明ガラス板×2、図案付き(作品写真)

サイズ:外寸/展開縦377mm×横400mm

(折り畳み)縦377mm×横197mm

ガラス板/縦330mm×横150mm×厚さ3mm

※縦・スタンド仕様

※作品を入れて折りたたんで収納ができます。

①フレームにガラスアートしたガラス板をはめた際、ガラス板が固定されない場合は、ガラス板の表面4辺、または4隅にリード線を重ねて貼り、ガラス板の厚さを調整してください。



限定販売数100 + 予約

アクリル ギザギザ・お雛さま 通常教材 図案付き

教材番号 319K 本体 ¥1,980+税

内容:アクリル板×1、図案付き(作品写真)

サイズ:縦245mm×横371mm×厚さ2mm

材質:透明アクリル

※スタンド・吊下げ両仕様

参考作品は【秋冬限定フィルム】を使用 > 「グラデーション・ベージュ 紫青緑」教材番号20020F×1枚、「金粉」教材番号20026F×2枚 全本体¥1,200+税

acrylic plate

アクリル プレート

屏風を背にちよこんと座る

雅なお雛さまのパネル



デザイン/吉村英子 図/教材付属図案

使用教材/「アクリルスタンド 円筒70」教材番号462P 本体¥880+税



frame

フレーム

フレンチ感の
心地よいやさしい額



「第12回ガラスアートコンクール」指定教材

限定販売数 100

グレイスシルバー

フレーム380・ハナミズキ

特別教材 図案付き

教材番号 592Q

本体 ¥6,400+税

内容:フレーム・透明アクリル板・中棧・透明アクリル裏板×各1、図案付き(作品写真)

サイズ:外寸 / 545mm×445mm

アクリル板 / 480mm×380mm×厚さ3mm

アクリル裏板 / 480mm×380mm×厚さ2mm

フレーム:色 / シルバー、材質 / 樹脂

①厚さ2mmの透明アクリル裏板にはガラスアートをすることはできません。額の裏板として使用します。

②「第12回ガラスアートコンクール指定教材カタログ」に掲載している教材番号と異なります。本誌限定教材専用の教材番号です。

デザイン / 水村 文 図 / 教材付属図案

参考作品は【秋冬限定フィルム】を使用 > 「むら染め ピーチ」教材番号20014F、「むら染め キャトルズグリーン」教材番号20015F×各1枚 全本体¥1,200+税

mini acrylic plate

ミニアクリル プレート

形も大きさもかわいい
表情豊かな
ナチュラルオーナメント

ミニアクリルフラワーとリーフを組み合わせてストーリーのあるデザインが楽しめます。

『ガラスアートカタログ2018-2020 Vol.11』掲載教材

限定販売数 100 + 予約

ミニアクリル フラワー・蝶

通常教材 図案付き

教材番号 328K

本体 ¥700+税

内容:アクリル板×1、図案付き(作品写真)

サイズ:143mm×143mm×厚さ2mm

材質:透明アクリル

※吊下げ仕様

①『ガラスアートカタログ2018-2020 Vol.11』に掲載している教材番号と異なります。本誌限定教材専用の教材番号です。

『ガラスアートカタログ2018-2020 Vol.11』掲載教材

限定販売数 100 + 予約

ミニアクリル リーフ・つばめ

通常教材 図案付き

教材番号 329K

本体 ¥700+税

内容:アクリル板×1、図案付き(作品写真)

サイズ:縦116mm×横158mm×厚さ2mm

材質:透明アクリル

※吊下げ仕様

①『ガラスアートカタログ2018-2020 Vol.11』に掲載している教材番号と異なります。本誌限定教材専用の教材番号です。

参考作品は【秋冬限定フィルム】を使用 > 「カーネーション グリーン」教材番号754F、「グラデーション・ベージュ 紫青緑」教材番号20020F、「マーブル ライトパープル」教材番号20023F×各1枚 全本体¥1,200+税



デザイン / 宮野ヒロミ 図 / 教材付属図案

使用教材 / 「ミニチェーン・シルバー」教材番号564K 本体¥450+税

「ボールチェーン・シルバー」教材番号118Q 本体¥350+税



ロールペーパーとティッシュペーパーに対応したおうち型ペーパーボックス

本体のフタを外し、内側の軸芯にセットするだけで簡単に取り付けられます。

デザイン/手賀典子 図/教材付属図案

限定販売数210

図案付き

ロールティッシュペーパーボックス・ハウス **特別教材**

教材番号 **606Q**

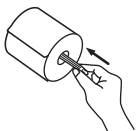
本体 ¥1,500+税

内容:本体(色/白)×1、**図案付き(作品写真)**
 サイズ:幅140mm×奥行145mm×高さ165mm(ストラップ含まず)
 材質:本体/スチロール樹脂、ストラップ/本革
 ※ロールペーパーは芯あり、芯なし(穴の小さいタイプ)に対応可能
 ●樹脂部分は再生材を使用しています。それにより小さな黒点や色に個体差がある場合があります。

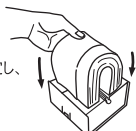


ペーパーのセットのしかた

ロールペーパーの場合
 軸を差し込んだ
 ロールペーパーを
 本体にセット



ティッシュペーパーの場合
 本体の軸受けに軸を固定し、
 ティッシュペーパーを
 軽く二つ折りにしてセット



かわいいおうち型の
 スタンドカレンダー

作品展案内はがきなど、
 はがきスタンドとしても
 使用できます。

デザイン/田中久美子 図/教材付属図案
 参考作品は【秋冬限定フィルム】を使用 > 「ホワイト 青海波」
 教材番号960F 本体¥1,200+税×1枚

限定販売数300 + 予約

アクリルスタンド・
 カレンダー2021 **特別教材** **図案付き**

教材番号 **583Q** 本体 ¥1,980+税

内容:スタンド×1、カレンダー×6、**図案付き(作品写真)**
 サイズ:スタンド/幅130mm×奥行65mm×高さ170mm
 カレンダー/縦100mm×横148mm
 材質:スタンド/透明アクリル、カレンダー/紙
 ※スタンド仕様
 ※カレンダーは2020年4月現在の最新情報です。



How to make

テーブルの縁に土台のくぼみをあてて固定し、ガラスアートをする面を水平にして制作します。



ぽってりと丸みある
 美しい透明感の
 ハート型ケース

デザイン/千葉恵利 図/教材付属図案

参考作品は【秋冬限定フィルム】を使用 > 「金粉」教材番号20026F 本体¥1,200+税×1枚

フタを取り外して積み重ねることもできます。

限定販売数240

図案付き

クリアケース ハートL・宝石箱 **特別教材**

教材番号 **608Q**

本体 ¥800+税

内容:本体(フタ付き)×1、**図案付き(作品写真)**
 サイズ:幅110mm×奥行100mm×高さ43mm(フタ含む)
 材質:透明アクリル



人気のガラス窓付きの
 ガーリーなミニドア

ガラス板が
 取り外し可能で、
 作品作りが
 しやすいです。

デザイン/古田祐子 図/教材付属図案

『2019春夏限定教材カタログ』掲載教材

限定販売数140

ミニドア150・スタンドガラス 20AW **特別教材** **図案付き**

教材番号 **582Q**

本体 ¥2,800+税

内容:本体・スタンド×各1、**図案付き(作品写真)**
 サイズ:外寸/縦203mm×横150mm
 ガラス板/縦79mm×横109mm×厚さ2mm
 材質:木製・透明ガラス
 ※スタンド・吊下げ両仕様



裏面

book 本

ガラスアートのデザインを考える上で、とても参考になるデザインパターンブック(アメリカDOVER社)と、復刻本として待望のガラスアートの本をご紹介します。

デザインパターンブックは本格的なステンドグラスの雰囲気や繊細なモチーフを参考に、作品作りに活用できます。ご自身のデザインイメージに合わせてアレンジしたり、また土台に合わせて図案を拡大縮小して使用します。

『パターンブック③ 和のデザイン』
45頁のデザインで作品作り



作品際立つ
風情のある二折りの屏風額

制作 / 川口りえ

参考作品は「秋冬限定フィルム」を使用 > 「むら染め ピーチ」教材番号 20014F 本体¥1,200+税×2枚



教材番号610Qの額と組み合わせた作品



教材に付属の図案を使用した作品(2頁掲載)

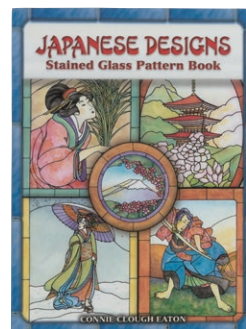


空間を選ばない光沢のある上品な額

制作 / 藤岡とみ子

参考作品は「秋冬限定フィルム」を使用 > 「むら染め ブルーピンク」教材番号 979F、「グラデーション・ベーシック 紫青緑」教材番号20020F×各1枚、「金粉」教材番号20026F×2枚 全本体¥1,200+税

『パターンブック③ 和のデザイン』
1頁のデザインで作品作り



限定販売数200+ 予約

パターンブック③ 和のデザイン

特別教材

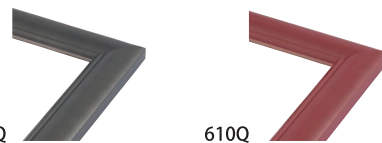
教材番号 824W

本体 ¥1,000+税

サイズ:縦278mm×横210mm

総頁数:60頁

浮世絵師 葛飾北斎、歌川広重、喜多川歌麿等の作品デザインを含む、浮世絵美人、花鳥や風景等71点の和のデザインパターンを紹介。



585Q

610Q

つながった2つの額で雰囲気のある連作デザインが楽しめます。

限定販売数各50+ 予約

藍ゴールドフレーム

二連屏風150・富士山

特別教材 図案付き

教材番号 585Q

本体 ¥6,300+税

フレーム:色 / 藍×ゴールド、材質 / 樹脂

レッドゴールドフレーム

二連屏風150・富士山

特別教材 図案付き

教材番号 610Q

本体 ¥6,300+税

フレーム:色 / レッド×ゴールド、材質 / 樹脂

内容:フレーム×1、透明ガラス板×2、図案付き(2頁掲載作品写真)

サイズ:外寸 / (展開) 縦377mm×横400mm

(折り畳み) 縦377mm×横197mm

ガラス板 / 縦330mm×横150mm×厚さ3mm

※縦・スタンド仕様

※作品を入れて折りたたんで収納ができます。

①フレームにガラスアートしたガラス板をはめた際、ガラス板が固定されない場合は、ガラス板の表面4辺、または4隅にリード線を重ねて貼りガラス板の厚さを調整してください。



「第14回日本ガラスアート協会コンクール」規定図案部門指定教材

限定販売数50+ 予約

チョコレートゴールドフレーム455・鶴

図案付き

特別教材

教材番号 589Q

本体 ¥5,600+税

内容:フレーム・透明アクリル板×各1、図案付き(9頁掲載作品写真)

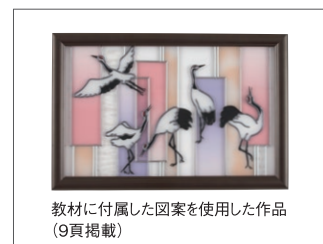
サイズ:外寸 / 503mm×333mm

アクリル板 / 455mm×285mm×厚さ3mm

フレーム:色 / ブラウン×ゴールド、材質 / 樹脂

①フレームにガラスアートしたアクリル板をはめた際、アクリル板が固定されない場合は、アクリル板の表面4辺、または4隅にリード線を重ねて貼りアクリル板の厚さを調整してください。

②教材に付属の図案はコンクールの規定図案ではありません。規定図案のご購入は本誌20頁、または別紙「第14回日本ガラスアート協会コンクール一次審査申込に関するご案内」をご覧ください。



教材に付属した図案を使用した作品
(9頁掲載)

限定販売数200 + 予約

パターンブック③⑦ 花のデザイン 特別教材

教材番号 **825W** 本体 **¥1,000+税**

サイズ:縦278mm×横210mm

総頁数:79頁

レンダリングされた優雅で植物学的に正確な花のデザインやモチーフを100点紹介。作品作りの際はデザインの線をガラスアート用に直して使用します。



「パターンブック③⑦ 花のデザイン」
56頁のデザインで作品作り

エレガントが際立つ
優美なちよっと細長の鏡



制作 / 岡本幸世

参考作品は【秋冬限定フィルム】を使用 > 「むら染め キャトルーズグリーン」教材番号20015F、「グラデーション・ベージュピンク」教材番号20018F、「グラデーション・ベージュ パープル」教材番号20019F×各1枚 全本体¥1,200+税



裏面



「第14回日本ガラスアート協会コンクール」フリーデザイン部門指定教材

限定販売数200 + 予約

ミラー 長方250 プリーツ 特別教材

教材番号 **579Q** 本体 **¥4,380+税**

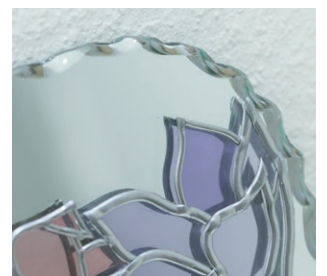
内容:ミラー(吊り金具付き)×1

サイズ:縦400mm×横250mm×厚さ4mm

材質:鏡

※吊下げ仕様

※吊り金具は取り外しができません。



エレガントな緑のカットです。

『ガラスアートカタログ2008 Vol.5』掲載教材

限定販売数 250

ガラスアートブックⅡ

特別教材

教材番号 901A

本体 ¥2,200+税

サイズ:縦297mm×横210mm

総頁数:68頁

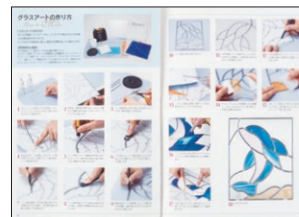
待望のガラスアートの復刻本。カリキュラムの参考作品(写真①)、「和」「トロピカル」「カントリー」「ウェディング」「ライト」「ヴィンテージ」「インテリア」のヴァリエーション作品(写真②)やガラスアートの基本的な作り方(写真③)を紹介。展示会にお教室にガラスアートをご紹介するのに最適な一冊です。



写真①



写真②



写真③

- カリキュラムの参考作品には課題15は掲載していません。
- 課題10の参考作品は旧カリキュラム(キラキラオーナメント、ペペルドガラスのミラー)を掲載、現カリキュラムは掲載していません。
- 作品のプロセスは掲載していません。
- ヴァリエーション作品の土台、図案は教材ではありません。

洗練された
面取り幅の広い長方形の鏡



制作 / 藤岡とみ子

参考作品は【秋冬限定フィルム】を使用 > 「グラデーション・ベーシック ピンク」教材番号20018F、
「グラデーション・ベーシック パープル」教材番号20019F×各1枚 全本体¥1,200+税



裏面



「第14回日本ガラスアート協会コンクール」フリーデザイン部門指定教材

限定販売数 100 + 予約

ミラー 長方300

特別教材

教材番号 580Q

本体 ¥4,380+税

内容:ミラー(吊り金具付き)×1

サイズ:縦400mm×横300mm×厚さ4mm

材質:鏡

※吊下げ仕様

※吊り金具は取り外しができません。

film フィルム

通常サイズフィルム

通常教材

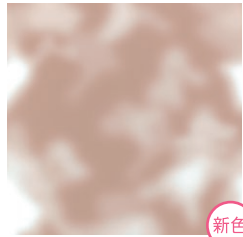
各種 本体 ¥1,200+税

内容:1枚
サイズ:225mm×215mm
材質:ポリエステル樹脂、アクリル系接着剤

【フィルムの透過度】 = 部分的に透過する
※フィルムの模様や箇所によって透過度が異なります。
 = 透過しない = 透過する
① 印刷物のため、フィルムの色柄が写真と異なる場合があります。
ご了承ください。

むら染め

ソフトな色合いと白を織り交ぜ、やさしい雰囲気をかもし出します。



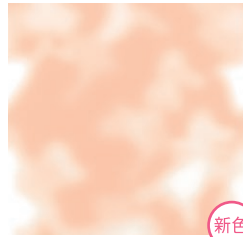
新色

限定販売数 420 + 予約
むら染め ブラウン
教材番号 20012F



新色

限定販売数 420 + 予約
むら染め ココアブラウン
教材番号 20013F



新色

限定販売数 540 + 予約
むら染め ピーチ
教材番号 20014F



新色

限定販売数 480 + 予約
むら染め キャトルースグリーン
教材番号 20015F



新色

限定販売数 480 + 予約
むら染め アクアマリン
教材番号 20016F

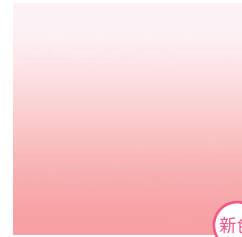


新色

限定販売数 480 + 予約
むら染め ラベンダー
教材番号 20017F

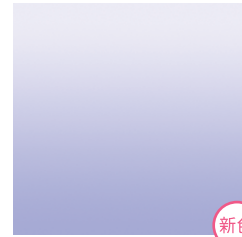
グラデーション

透き通るようなピンクとパープル、一枚から表情豊かな色合いが楽しめます。



新色

限定販売数 720 + 予約
グラデーション・ベーシック ピンク
教材番号 20018F



新色

限定販売数 720 + 予約
グラデーション・ベーシック パープル
教材番号 20019F



新色

限定販売数 780 + 予約
グラデーション・ベーシック 紫青緑
教材番号 20020F

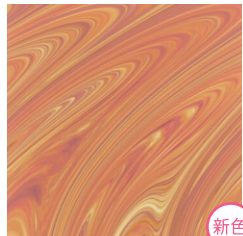


新色

限定販売数 720 + 予約
金粉
教材番号 20026F

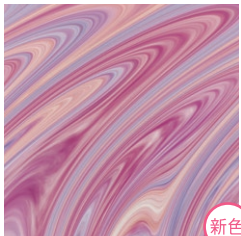
マーブル

複数の色が多重に重なり、流線形が独特のニュアンスを印象付けます。



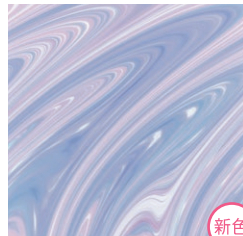
新色

限定販売数 720 + 予約
マーブル オレンジ
教材番号 20021F



新色

限定販売数 720 + 予約
マーブル ピンク
教材番号 20022F



新色

限定販売数 720 + 予約
マーブル ライトパープル
教材番号 20023F

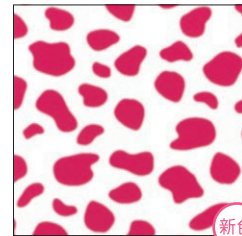
アニマル

ウシ柄(モウ柄)のブチ模様は大きな面にはダルメシアン柄としても使用できます。



新色

限定販売数 540 + 予約
アニマル うし黒
教材番号 20024F



新色

限定販売数 540 + 予約
アニマル うし赤
教材番号 20025F

「フィルムセレクション 2009」掲載

通常サイズフィルム

通常教材

各種 本体 ¥700+税

内容:1枚
サイズ:225mm×215mm
材質:ポリエステル樹脂、アクリル系接着剤

スワイプフィルム

刷毛で刷いたような模様を浮かび上がらせるフィルムです。



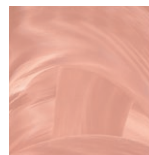
限定販売数 180
スワイプ ソフトクリーム
教材番号 177F



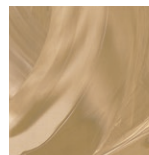
限定販売数 180
スワイプ アンティークイエロー
教材番号 165F



限定販売数 140
スワイプ タンジェリン
教材番号 176F



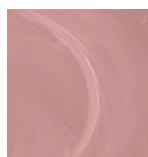
限定販売数 120
スワイプ ジンジャー
教材番号 183F



限定販売数 150
スワイプ モカ
教材番号 182F



限定販売数 120
スワイプ カムフラージュ
教材番号 404F



限定販売数 120
スワイプ シルク
教材番号 184F



限定販売数 180
スワイプ ティキルドピンク
教材番号 185F



限定販売数 100
スワイプ シンダー
教材番号 409F



限定販売数 110
スワイプ パープルヘイズ
教材番号 401F



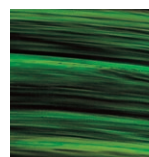
限定販売数 140
スワイプ コバルト
教材番号 178F



限定販売数 180
スワイプ ピ스타チオ
教材番号 181F



限定販売数 180
スワイプ シーシェル
教材番号 180F



限定販売数 120
スワイプ レインフォレスト
教材番号 407F

通常サイズフィルム

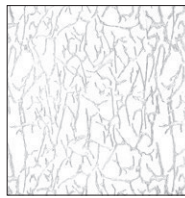
通常教材

各種 本体 ¥1,000+税

内容:1枚
 サイズ:225mm×215mm
 材質:ポリエステル樹脂、アクリル系接着剤

凹凸フィルム

カラーフィルムとあわせて
 テクスチャー効果が
 楽しめる
 エンボス加工を施した
 フィルムです。



[2015春夏限定教材カタログ]掲載

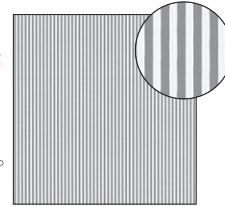
限定販売数 200

カラハリ

教材番号 714G

透明地に 白の柄を施した フィルム

フィルムを重ねて
 チェックにも
 アレンジできます。

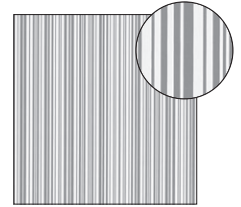


[ガラスアートカタログVol.9 2014+2016]掲載

限定販売数 90 予約

ホワイトストライプ

教材番号 815G



[ガラスアートカタログVol.9 2014+2016]掲載

限定販売数 90 予約

ホワイトストライプランダム

教材番号 816G

通常サイズフィルム

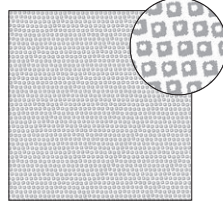
通常教材

各種 本体 ¥1,200+税

内容:1枚
 サイズ:225mm×215mm
 材質:ポリエステル樹脂、アクリル系接着剤

オリジナルフィルム

オリジナルでデザインされたフィルムです。



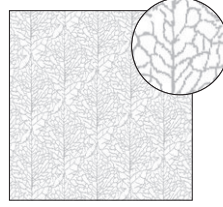
[フィルムセレクション2017]掲載

限定販売数 130 予約

ホワイト 鹿の子

教材番号 970F

※透明地、白柄



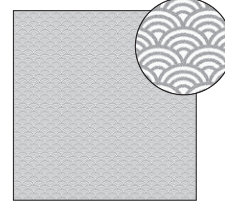
[2012春夏限定教材カタログ]掲載

限定販売数 60 予約

葉脈 ホワイト

教材番号 841F

※透明地、白柄



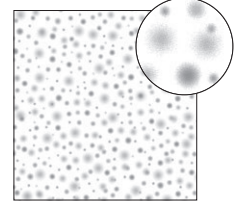
[2016秋冬限定教材カタログ]掲載

限定販売数 60 予約

ホワイト 青海波

教材番号 960F

※透明地、白柄



[2013秋冬限定教材カタログ]掲載

限定販売数 90 予約

ホワイト ドット・ぼかし

教材番号 866F

※透明地、白柄

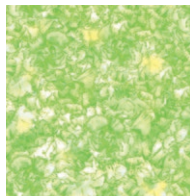


[2019秋冬限定教材カタログ]掲載

限定販売数 120 予約

グラデーション・ベージュ 深緑

教材番号 19016F



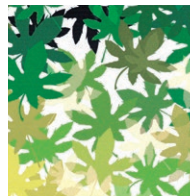
[フィルムセレクション2018]掲載

限定販売数 100 予約

カーネーショングリーン

教材番号 754F

※透明地



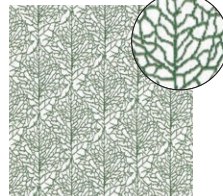
[フィルムセレクション2012]掲載

限定販売数 60 予約

もみじ 新緑

教材番号 832F

※透明地



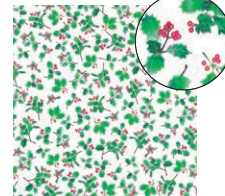
[2012春夏限定教材カタログ]掲載

限定販売数 60 予約

葉脈 グリーン

教材番号 839F

※透明地



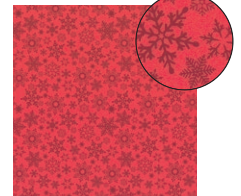
[2013秋冬限定教材カタログ]掲載

限定販売数 60 予約

クリアー ヒイラギ

教材番号 862F

※透明地

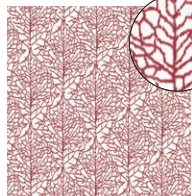


[2016秋冬限定教材カタログ]掲載

限定販売数 60 予約

雪の結晶 シグナルレッド

教材番号 961F



[2012春夏限定教材カタログ]掲載

限定販売数 60 予約

葉脈 レッド

教材番号 840F

※透明地



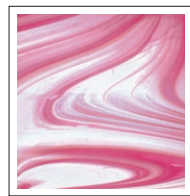
[フィルムセレクション2012]掲載

限定販売数 60 予約

もみじ 紅葉

教材番号 831F

※透明地

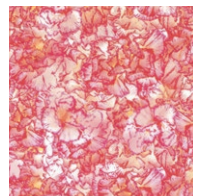


[2011春夏限定教材カタログ]掲載

限定販売数 90 予約

スイーホワイトストロベリー

教材番号 817F

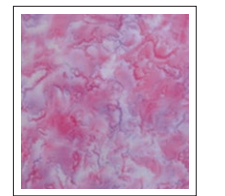


[フィルムセレクション2018]掲載

限定販売数 50 予約

カーネーション レッド

教材番号 753F

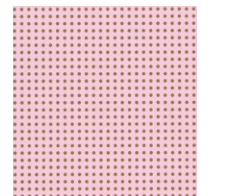


[2014春夏限定教材カタログ]掲載

限定販売数 90 予約

むら染め フェーシャピンク

教材番号 884F



[2012春夏限定教材カタログ]掲載

限定販売数 60 予約

ドット ブラウン/ピンク

教材番号 838F



[フィルムセレクション2017]掲載

限定販売数 90 予約

グラデーション・ベージュ 和紫

教材番号 974F

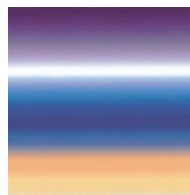


[2016秋冬限定教材カタログ]掲載

限定販売数 90 予約

グラデーション・ベージュ 紫オレンジ

教材番号 965F



[フィルムセレクション2014]掲載

限定販売数 90 予約

和風 りんどう

教材番号 878F

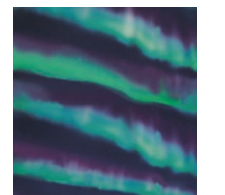


[2017春夏限定教材カタログ]掲載

限定販売数 220 予約

むら染め ブルーピンク

教材番号 979F



[2019秋冬限定教材カタログ]掲載

限定販売数 90 予約

むら染め オーロラ

教材番号 19020F



[2017秋冬限定教材カタログ]掲載

限定販売数 120 予約

ストライプ 雪夜

教材番号 770F



[2014春夏限定教材カタログ]掲載

限定販売数 90 予約

グラデーション・ベージュ 金茶

教材番号 816F

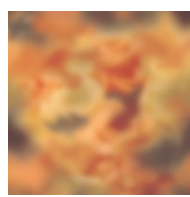


[2015秋冬限定教材カタログ]掲載

限定販売数 90 予約

グラデーション・ベージュ オレンジ

教材番号 789F

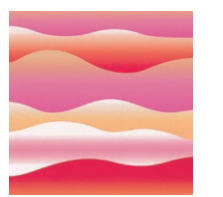


[フィルムセレクション2018]掲載

限定販売数 50 予約

むら染め オレンジ

教材番号 756F

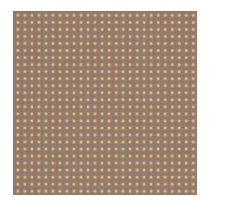


[フィルムセレクション2013]掲載

限定販売数 90 予約

グラデーションホワイトピンク

教材番号 851F

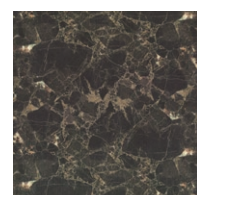


[2012春夏限定教材カタログ]掲載

限定販売数 60 予約

ドット オレンジ/ブラウン

教材番号 836F



[フィルムセレクション2011]掲載

限定販売数 60 予約

大理石エンペードルダーク

教材番号 805F

第14回 日本ガラスアート協会コンクール指定教材カタログ

ご購入方法は『秋冬限定教材カタログ』と同様です。
本誌表紙、または「秋冬限定教材カタログ専用注文書」オーダーガイドをご覧ください。

※応募締切は1月29日(金)ですので、応募予定の方は可能な限り【数量限定販売】もしくは【予約注文販売①】にてご注文ください。

応募用紙 応募用紙はコピー不可。
1作品の応募につき、1枚ご用意ください。

G G S T

第14回日本ガラスアート協会
コンクール応募用紙

販促教材

教材番号 **028Y**

本体¥500+税

各部門指定教材マーク

- G** 「ガラスアート」フリーデザイン部門
- G** 「ガラスアート」規定図案部門
- S** 「シルエットアート」フリーデザイン部門
- T** 「タイルクラフト」フリーデザイン部門

各部門指定教材



G

限定販売数 200個+予約 **特別教材**

ミラー長方 250プリーツ

教材番号 **579Q** 本体¥4,380+税

内容：ミラー（吊り金具付き）×1
サイズ：縦400mm×横250mm×厚さ4mm
材質：鏡
※吊下げ仕様
※吊り金具は取り外しができません。



G

限定販売数 100個+予約 **特別教材**

ミラー長方 300

教材番号 **580Q** 本体¥4,380+税

内容：ミラー（吊り金具付き）×1
サイズ：縦400mm×横300mm×厚さ4mm
材質：鏡
※吊下げ仕様
※吊り金具は取り外しができません。



G

限定販売数 100個+予約

チョコレートゴールドフレーム455・
規定図案付 **図案付き 特別教材**

教材番号 **588Q** 本体¥5,600+税

内容：フレーム・透明アクリル板×各1、規定図案付き
サイズ：外寸/503mm×333mm
アクリル板/455mm×285mm×厚さ3mm
材質：フレーム/樹脂、樹脂板/アクリル
フレーム：色/ブラウン×ゴールド、材質/樹脂



G

イメージです

限定販売数 100個+予約

第14回日本ガラスアート協会
コンクール規定図案 **特別教材**

教材番号 **472S** 本体¥500+税

内容：実物大図案×1枚
※チョコレートゴールドフレーム455用図案

S

限定販売数 60個+予約

シルエット額 チョコレートゴールドA3 **特別教材**

教材番号 **762R** 本体¥6,000+税

内容：フレーム、中マット、透明アクリル板、透明塩ビ板、アクリル乳白板×各1
サイズ：外寸/468mm×345mm 透明アクリル板、透明塩ビ板、アクリル乳白板/420mm×297mm
材質：フレーム/樹脂、中マット/紙、樹脂板/アクリル、塩ビ
色：フレーム/ブラウン×ゴールド、中マット/黒、樹脂板/透明、白

T

限定販売数 60個+予約

ボディ ミルキー **特別教材**

教材番号 **350R** 本体¥1,300+税

内容：本体、鈴×1、角×1組
サイズ：129mm×61mm×高さ96mm
材質：木製（桐粉）

「シルエット額 チョコレートゴールドA3」（教材番号762R）、「ボディ ミルキー」（教材番号350R）の指定教材は、日本ガラスアート協会所属会員でシルエットアート専科、タイルクラフト専科修了証を有する方のみご購入いただけます。

How to Order

オーダー専用FAX

☎ 0120-921-448

オーダー専用FAX受信の確認

☎ 0120-157-167

※営業時間/9:00~17:00(土・祝日・夏季休暇・年末年始除く)
※フリーダイヤル番号はお間違えないようにお願いいたします。

※24時間ご利用いただけます。
※FAX番号はお間違えないようにお願いいたします。

在庫、入荷状況、不良品、破損品などのお問い合わせご連絡

☎ 0120-166-861

Information

- 本カタログに掲載している写真は印刷物のため、フィルムや教材の色など実際と異なる場合があります。
- 本カタログに掲載されている教材は形態、価格など予告なく変更する場合があります。ご了承ください。
- 在庫に限りがある教材もございます。品切れ、および完売の際はご容赦ください。
- 発送手数料として、数量限定教材、予約注文教材ともに本体¥800+税がかかります。